



HR-tilannekatsaus 1.1.2023-28.2.2023



Henkilöstöjaosto 8.3.2023

keusote.fi

HYVINKÄÄ | JÄRVENPÄÄ | MÄNTSÄLÄ | NURMIJÄRVI | PORNAINEN | TUUSULA

Henkilöstömäärät palvelualueittain 1/2023

Palvelualue	Henkilöstömäärä 1/2023
Ikva	1580
Miela	940
Tepasa	1148
Strateginen kehittäminen ja tukipalvelut	346
Yhteensä	4029

Poistettu sijaisväilyksen
lyhytaikaiset sijaiset (65 hlöä)

Vaihtuvuus ja rekrytoinnit



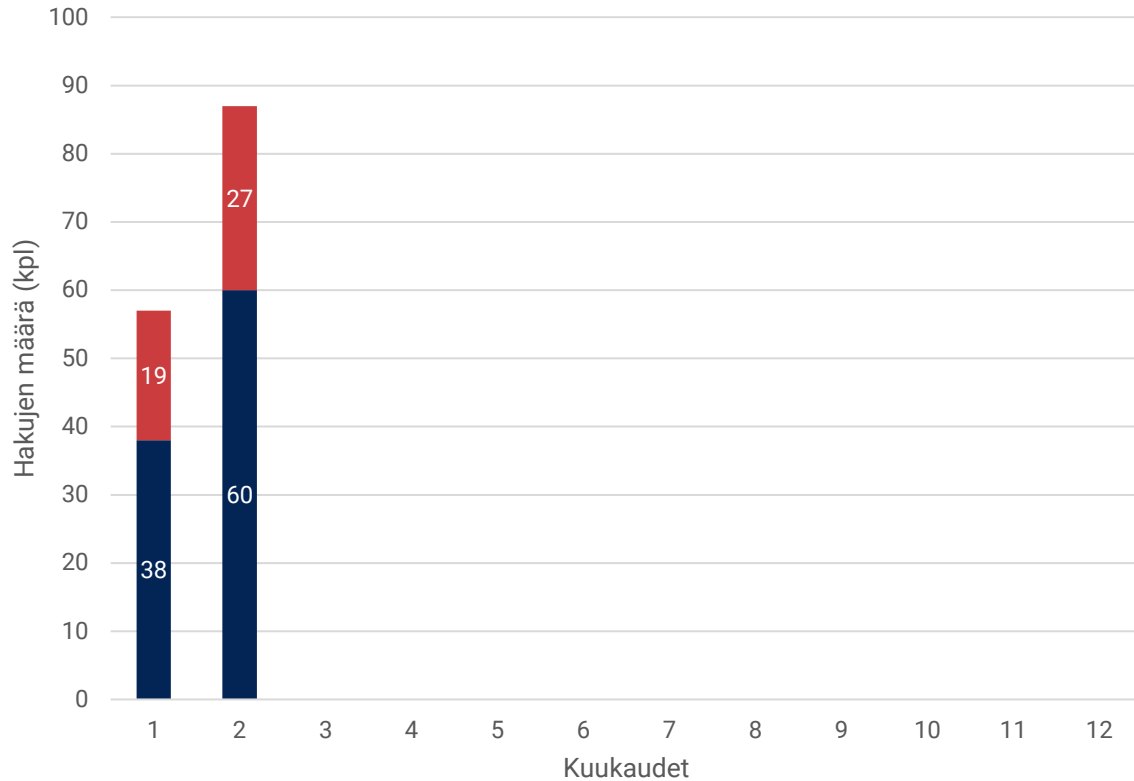
KEUSOTE
Keski-Uudenmaan hyvinvointialue

Vaihtuvuus % yleisimmissä nimikkeissä 2023

Nimike	Henkilöstömäärä 28.2.2023	Päätyneet palvelussuhteet 1.1.2023-28.2.2023	Vaihtuvuus % vuoden 2023 alusta
Sosiaalityöntekijä	82	4	4,88
Lähihoitaja	863	30	3,48
Lääkäri	101	5	4,95
Hammaslääkäri	75	1	1,33
Sairaanhoitaja	491	17	3,46
Hammashoitaja	101	0	0,00
Suuhygienisti	37	3	8,11
Terveystenhoitaja	146	2	1,37
Sosiaaliohjaaja	133	1	0,75
Puheterapeutti, psykologi	72	1	1,39
Ohjaaja	336	14	4,17
Esihenkilö	129	2	1,55

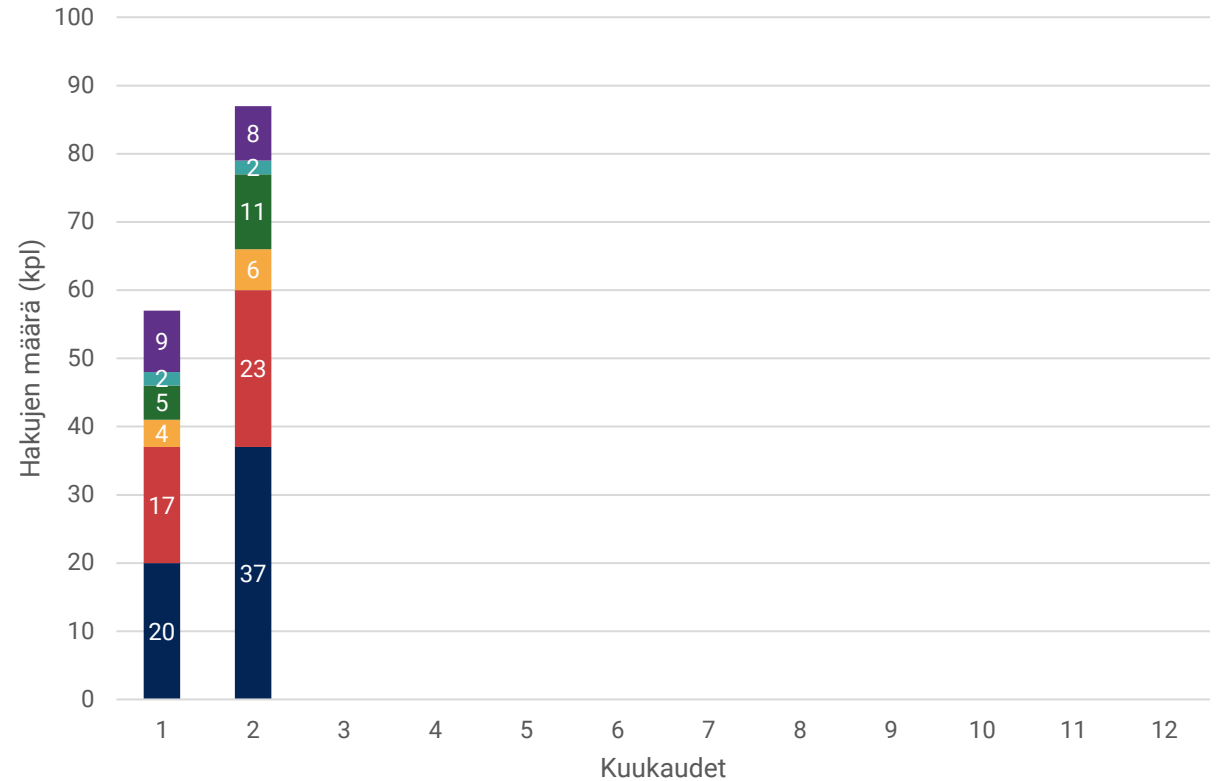
Henkilöstön saatavuus 1.1.2023-28.2.2023

Rekrytointien määrä vakinaiset/määräaikaiset



■ Vakituisia hakuja (kpl) ■ Määräaikaisia hakuja (kpl)

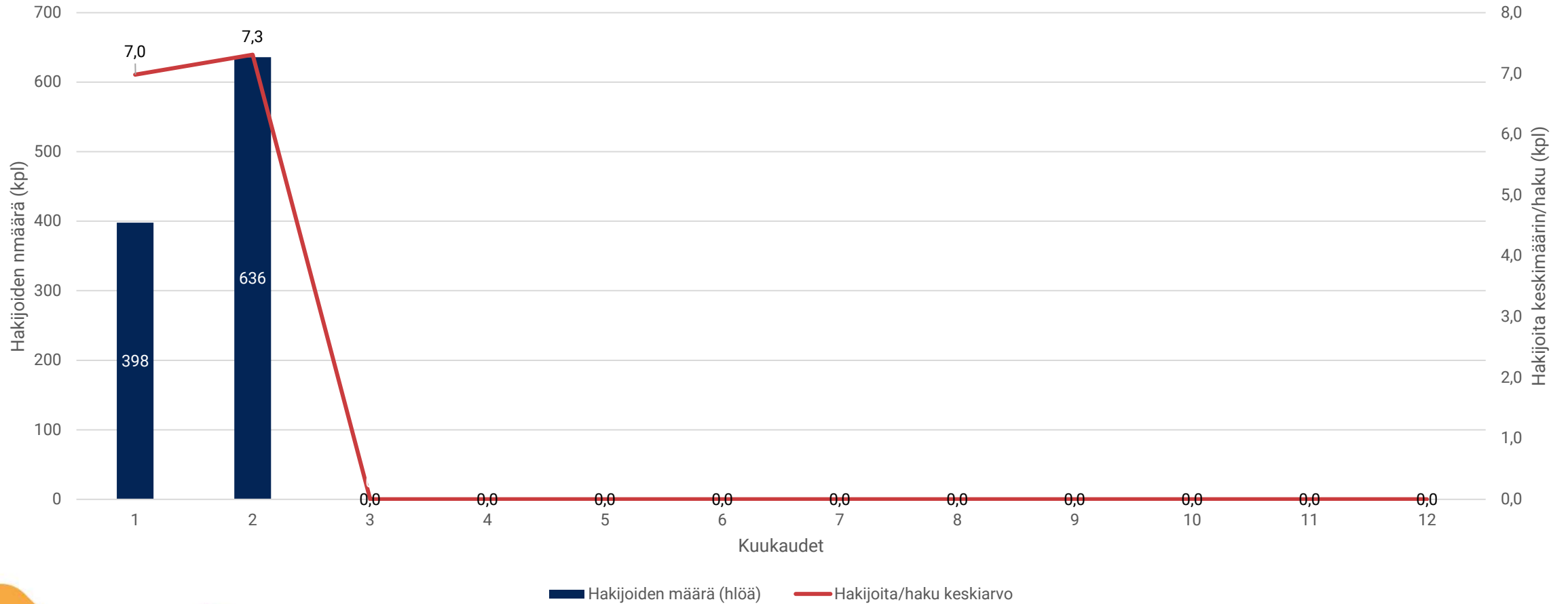
Rekrytointien määrä alueittain



■ Hyvinkää (kpl) ■ Järvenpää (kpl) ■ Mäntsälä (kpl) ■ Nurmijärvi (kpl) ■ Pornainen (kpl) ■ Tuusula (kpl)

Henkilöstön saatavuus 1.1.2023-28.2.2023

Hakijoiden määrä

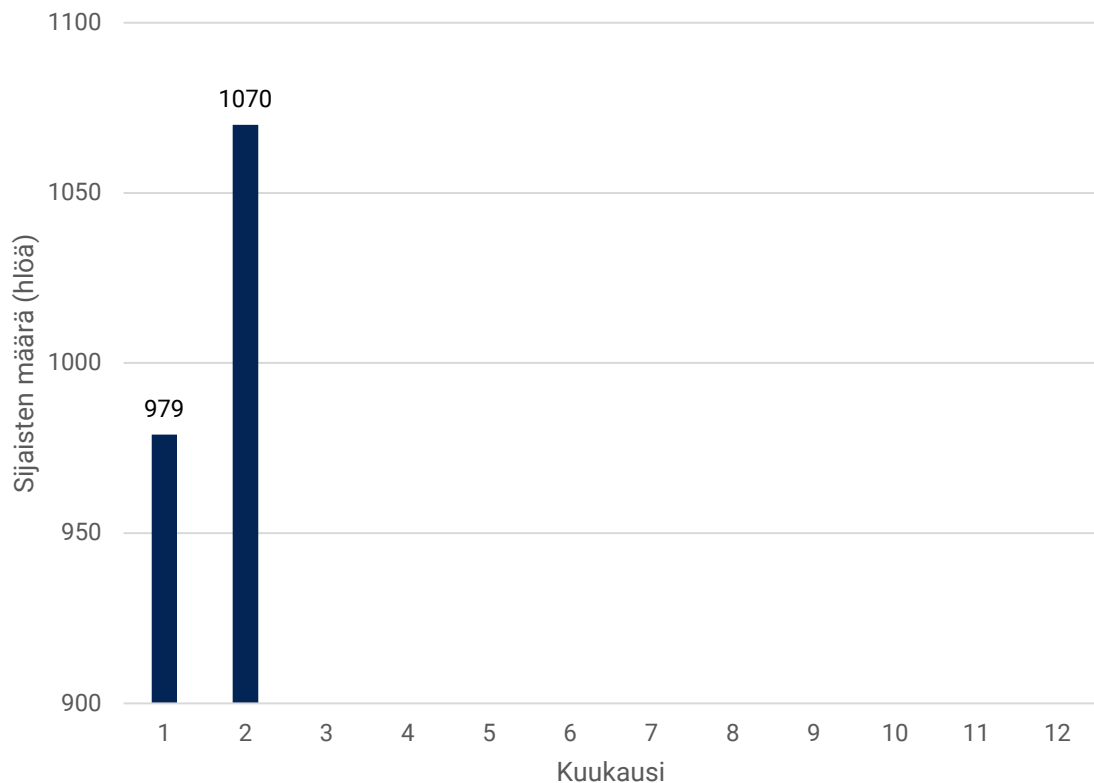


Henkilöstön saatavuus ammattiryhmittäin 1.1.-28.2.2023

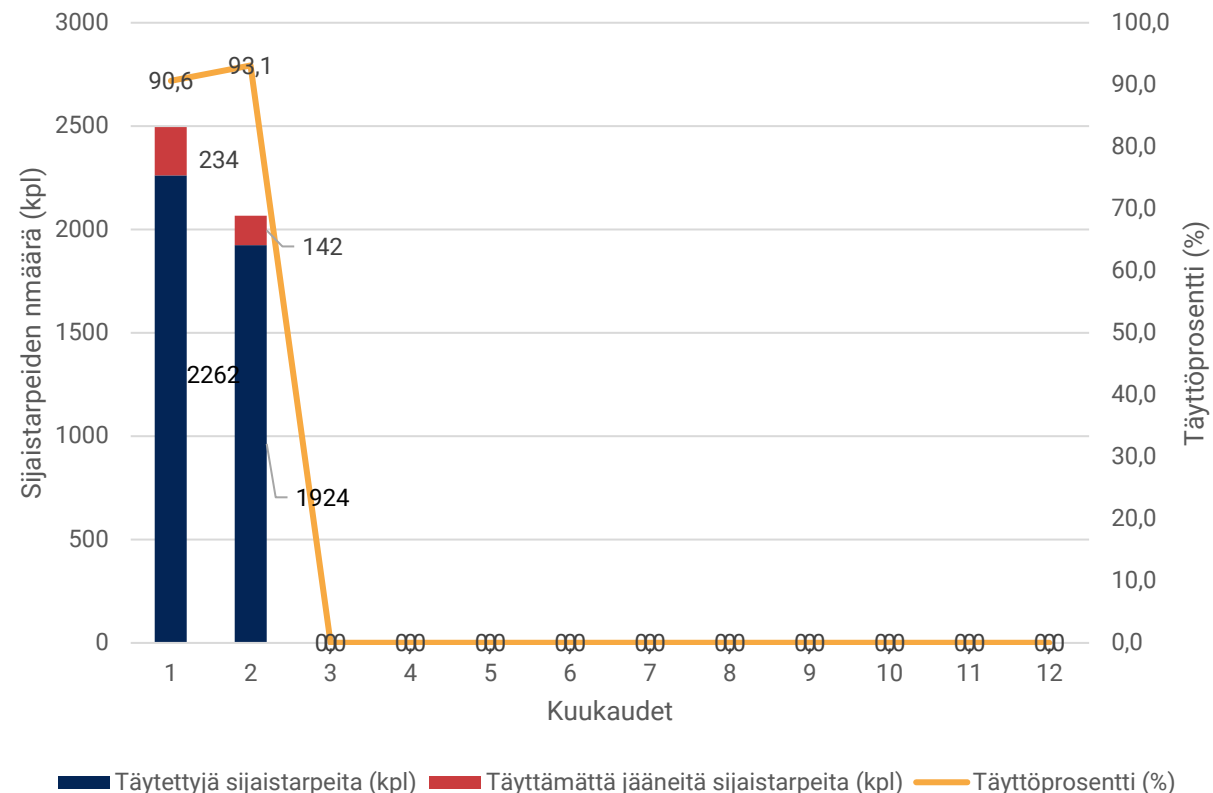
Henkilöstön saatavuus ammattiryhmittäin		Helmikuu		
		Hakujen lukumäärä	Hakijamäärä	Hakijoita/haku
Lähihoitaja		17	74	4,4
Lähihoitaja kum. vuoden alusta		35	158	4,5
Sairaanhoitaja		19	72	3,8
Sairaanhoitaja kum. vuoden alusta		31	166	5,4
Sairaanhoitaja muut: vastaava, koordinaattori		0	0	0
Sairaanhoitaja muut: kum. vuoden alusta		2	17	8,5
Lääkäri		5	5	1,0
Lääkäri kum. vuoden alusta		7	8	1,1
Sosiaalityöntekijä		9	33	3,7
Sosiaalityöntekijä kum. vuoden alusta		14	61	4,4
Sosiaaliohjaaja, asiakasohjaaja		6	78	13,0
Sosiaaliohjaaja, asiakasohjaaja kum. vuoden alusta		10	132	13,2
Ohjaaja (sis. kaikki koulutustasot)		4	27	6,8
Ohjaaja (sis. kaikki koulutustasot) kum. vuoden alusta		8	74	9,3
Esihenkilö		3	43	14,3
Esihenkiö kum. vuoden alusta		4	63	15,8

Hyvinvointialueen sijaistvälitys 1.1.2023-28.2.2023

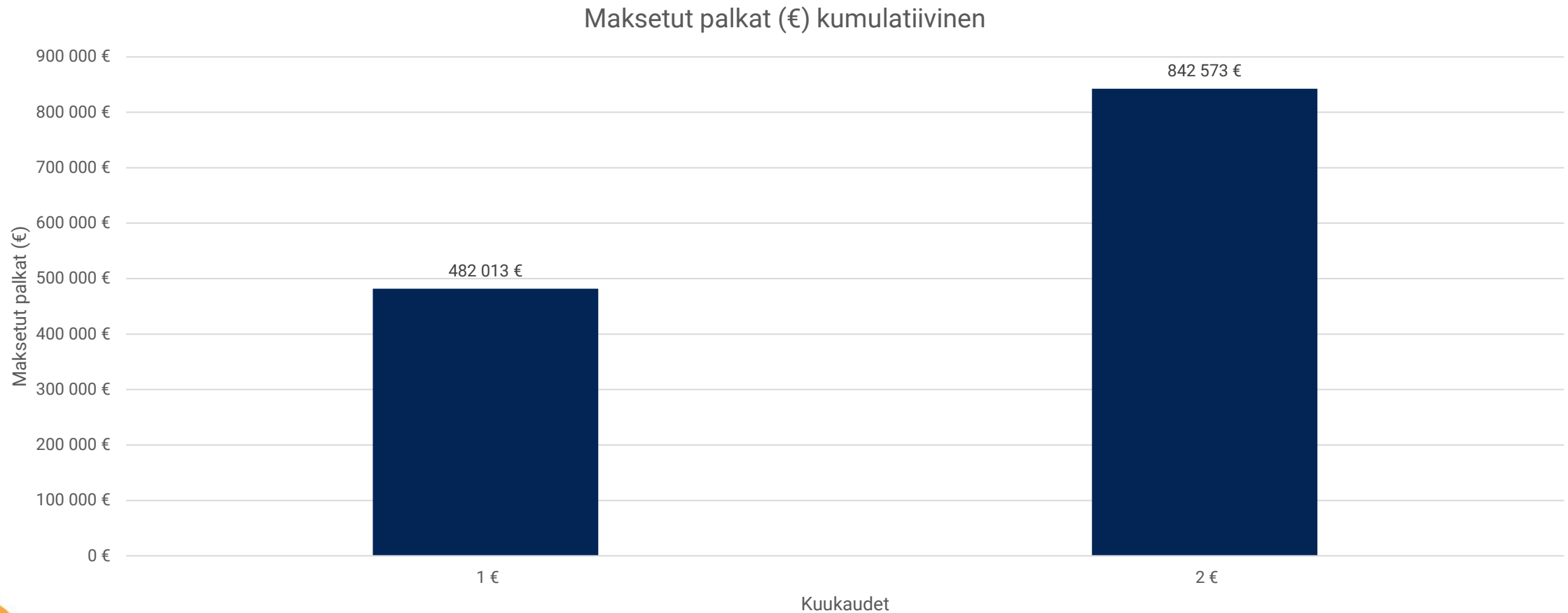
Sijaisten määrä poolissa kk viimeinen pv



Sijaistarpeet ja täyttöprosentti



Hyvinvointialueen sijaisvälitys 1.1.2023-28.2.2023



Hyvinvointialueen sijaistalutus 1.1.2023-28.2.2023

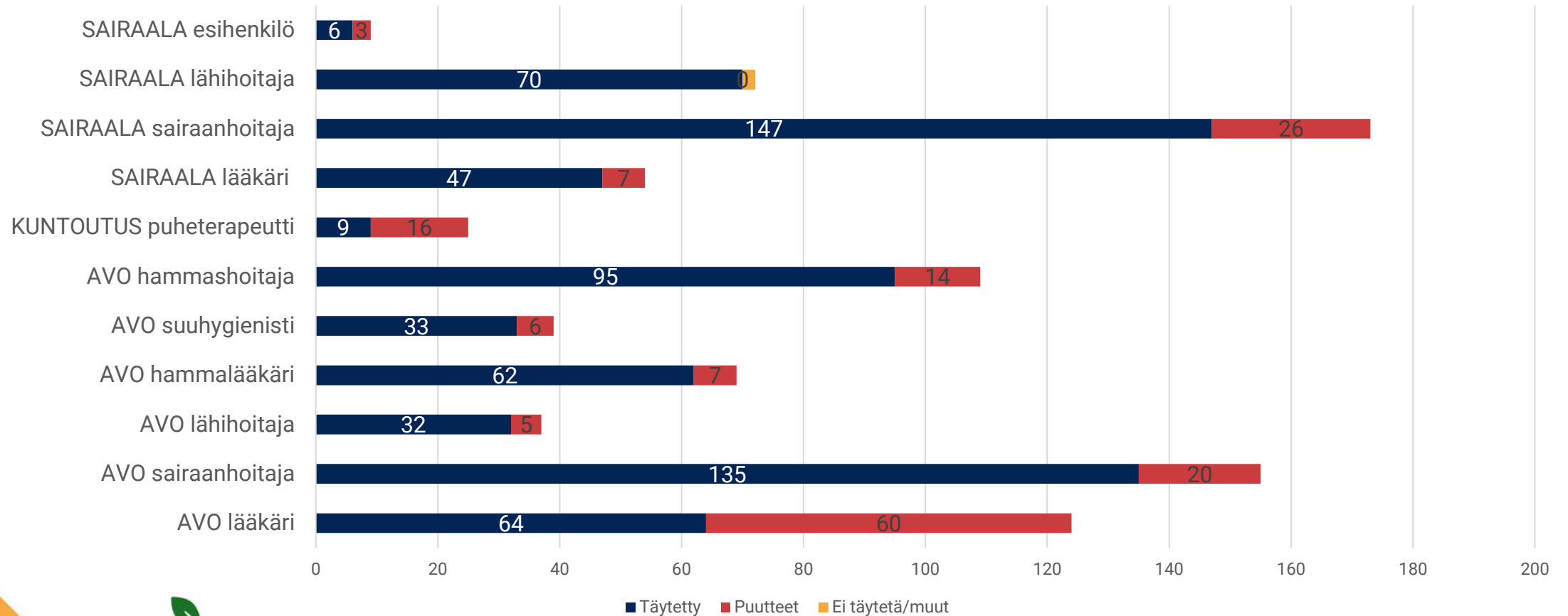
Välitetyt sijaistarpeet		Tammikuu	Helmikuu	Maaliskuu	Huhtikuu	Toukokuu	Kesäkuu	Heinäkuu	Elokuu	Syyskuu	Lokakuu	Marraskuu	Joulukuu
Kotihoito	Luotuja sijaistarpeita (kpl) (virheelliset poistettu)	862	750										
	Täytettyjä sijaistarpeita (kpl)	801	712										
	Täyttöprosentti (%)	92,9	94,9	#JAKO/0!	#JAKO/0!	#JAKO/0!	#JAKO/0!	#JAKO/0!	#JAKO/0!	#JAKO/0!	#JAKO/0!	#JAKO/0!	#JAKO/0!
Sosiaali- ja kriisipäivystys	Luotuja sijaistarpeita (kpl) (virheelliset poistettu)	31	34										
	Täytettyjä sijaistarpeita (kpl)	24	31										
	Täyttöprosentti (%)	77,4	91,2	#JAKO/0!	#JAKO/0!	#JAKO/0!	#JAKO/0!	#JAKO/0!	#JAKO/0!	#JAKO/0!	#JAKO/0!	#JAKO/0!	#JAKO/0!
Asumispalvelut	Luotuja sijaistarpeita (kpl) (virheelliset poistettu)	1056	895										
	Täytettyjä sijaistarpeita (kpl)	928	831										
	Täyttöprosentti (%)	87,9	92,8	#JAKO/0!	#JAKO/0!	#JAKO/0!	#JAKO/0!	#JAKO/0!	#JAKO/0!	#JAKO/0!	#JAKO/0!	#JAKO/0!	#JAKO/0!
Vammaispalvelut	Luotuja sijaistarpeita (kpl) (virheelliset poistettu)	28	8										
	Täytettyjä sijaistarpeita (kpl)	22	8										
	Täyttöprosentti (%)	78,6	100,0	#JAKO/0!	#JAKO/0!	#JAKO/0!	#JAKO/0!	#JAKO/0!	#JAKO/0!	#JAKO/0!	#JAKO/0!	#JAKO/0!	#JAKO/0!
Sairaalapalvelut	Luotuja sijaistarpeita (kpl) (virheelliset poistettu)	120	133										
	Täytettyjä sijaistarpeita (kpl)	111	123										
	Täyttöprosentti (%)	92,5	92,5	#JAKO/0!	#JAKO/0!	#JAKO/0!	#JAKO/0!	#JAKO/0!	#JAKO/0!	#JAKO/0!	#JAKO/0!	#JAKO/0!	#JAKO/0!

Täyttämättömät virka- ja toimipohjat (01/2023)

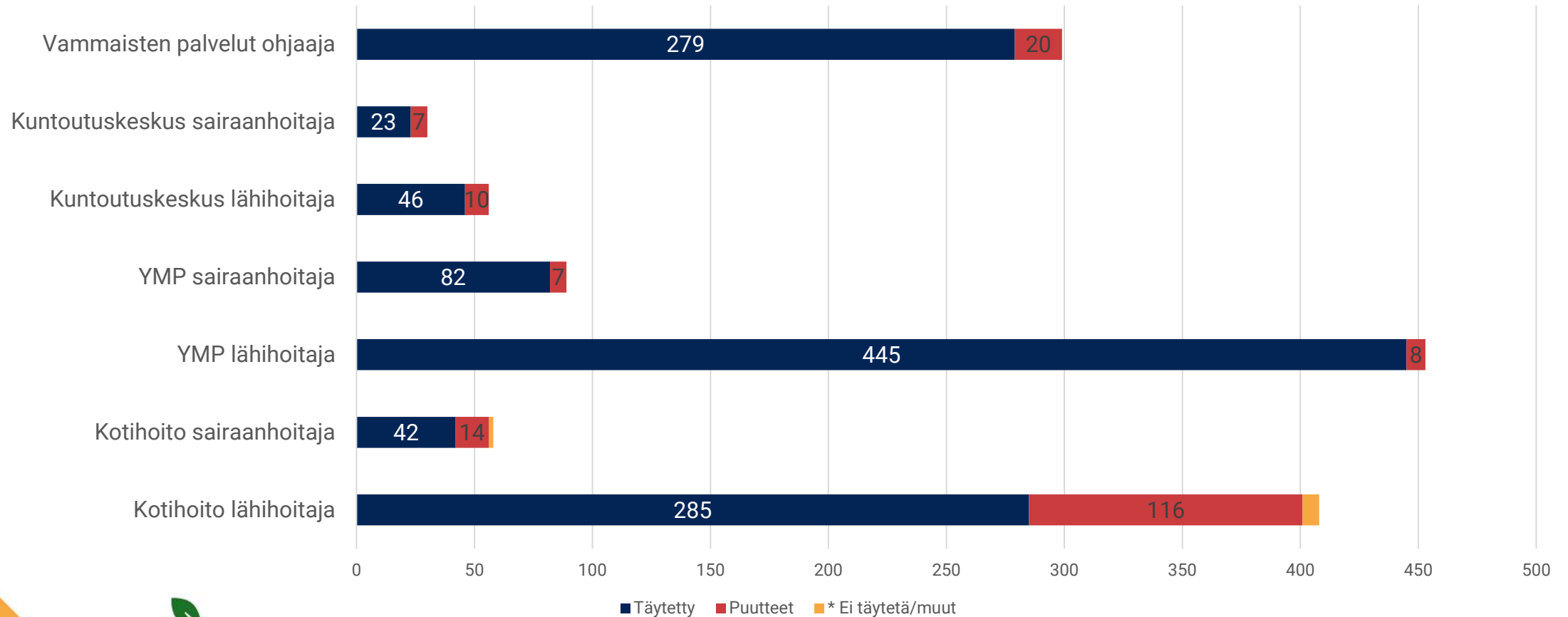
Täyttämättömät virka ja toimipohjat 31.1.2023: yhteenvedo

Palvelualue	Puutteet	Henkilöstö vuokraus	Huomiot *) vuokraus
Tepasa	125	127	sh 47, lk 14, hml 2 suuhygienisti/hammash 15 *rokotushoitajia 33 (joilla ei tehtäväpohjaa)
Ikva	181	68	Kotihoidossa vuokraus 50 ja palvelujen ostot 11
Miela	29	-	Sofita
Asiakasohjaus		-	
Yhteensä	335 + ao	195	Eripituisia henkilöstövuokrauksia (2 viikosta – 1 vuoteen)

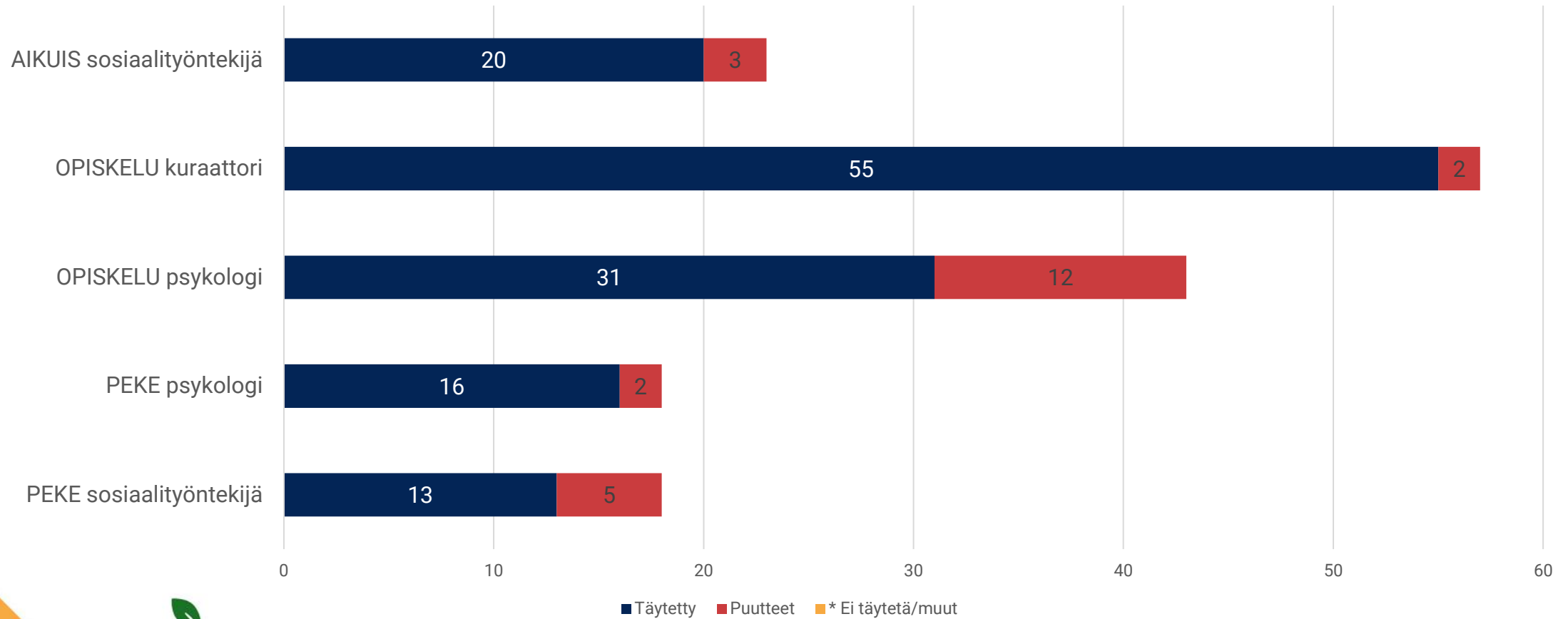
Täyttämättömät tehtäväpohjat (> 1 puute) Tepasa



Täyttämättömät tehtäväpohjat (> 1 puute) IKVA



Täyttämättömät tehtäväpohjat (> 1 puute) Miela



Henkilöstöhankintaan liittyvät toimenpiteet (HR)

- Keskitetty rekrytointi
 - rekrytoinnin tuki: esihenkilöiden tuki rekrytointiprosessissa (hakuilmoitukset, hakijaviestintä, haastattelut, henkilöarvioinnit)
 - lyhytaikaisten sijaisten rekrytointiyksikkö (Sandra Miskala)
 - YMP varahenkilöstö (Sandra Miskala)
 - tavoitteena varahenkilöstön keskittäminen yhteen yksikköön tulevaisuudessa
 - kansainvälinen rekrytointi (yhteistyö Silkkitien kanssa / HR perehdytysvalmistelu)
 - 20 kv työntekijää loppuvuodesta 2023
 - SOME –rekrytointimarkkinointi yhteistyössä viestinnän kanssa
 - Headhunting
 - henkilöstövuokrausten kilpailutus ja sopimusten hallinta (HR-hankinta-palvelualueet)
 - pilotti: kotihoidon resurssivastaavat keskitetyssä rekrytoinnissa (arviointi huhtikuu)

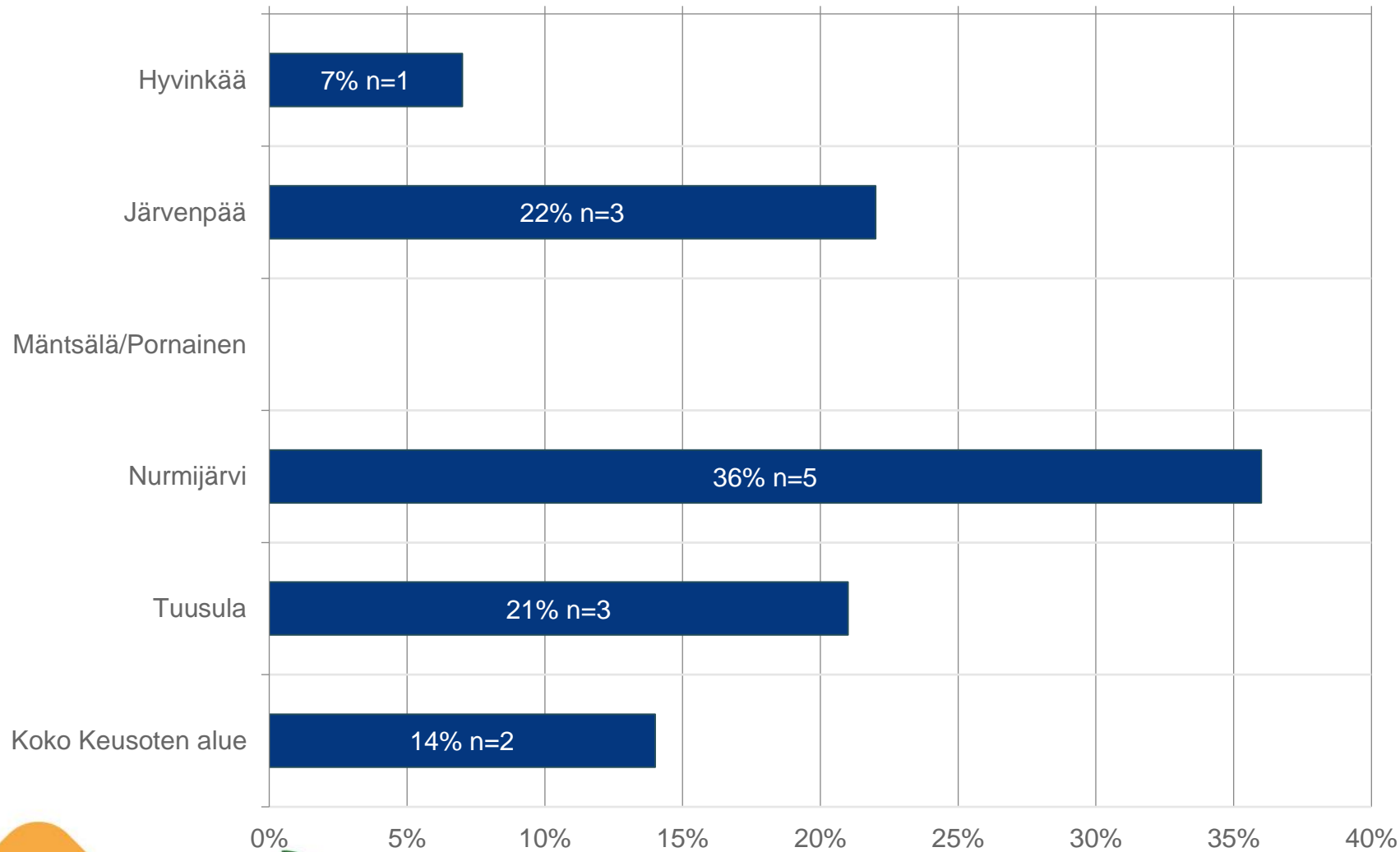
Pito- ja vetovoimaratkaisuja

- Rekrytointipalkkio -mallissa on
 - koko henkilöstölle kohdennettuja palkkioita (vinkkipalkkiot)
 - työnantajan määrittelemissä haasteellisesti rekrytoitavien ryhmissä käytettäviä palkkioita
- Sitouttamislisät
 - kotihoito
 - lastensuojelun sosiaalityöntekijät
 - sosiaali- ja kriisikeskuksen sosiaalityöntekijät

Lähtökyselyn tuloksia 2/2023

Vastaajien lukumäärä palvelualueittain ja kunnittain

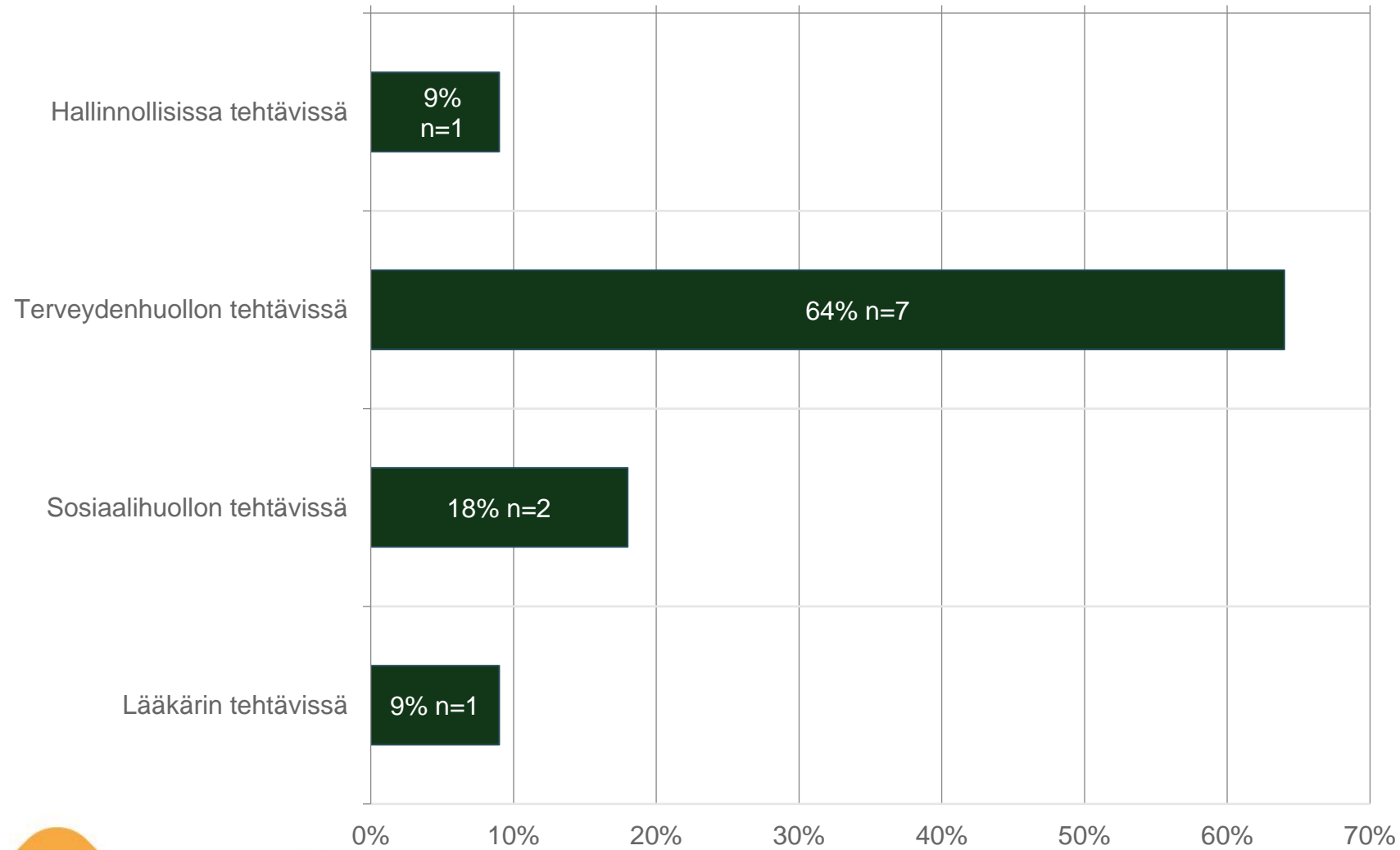
Vastaajien määrä: 14



Palvelualue	Vastaajamäärä
Ikva	6
Miela	3
Tepasa	3
Asiakasohjaus	1
Konserni	0
Yhteensä	13 *) kaikki eivät ole merkanneet palvelualueetta

Missä ammatissa olet työskennellyt?

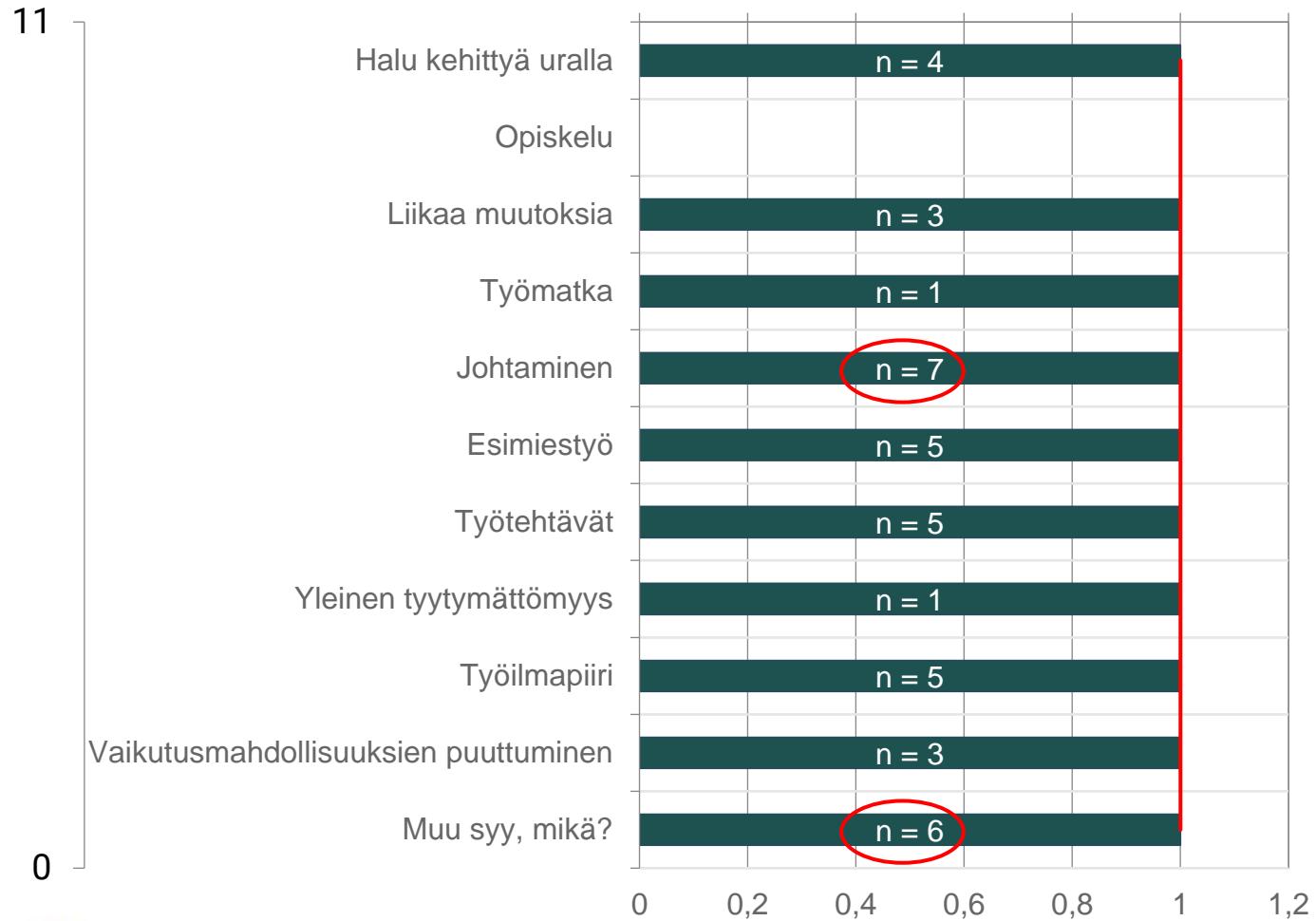
Vastaajien määrä: 11



KEUSOTE
Keski-Uudenmaan hyvinvointialue

Valitse tärkeimmät lähtöosi vaikuttavat syyt

Vastaajien määrä: 14



— Keskiarvo 1,0



KEUSOTE
Keski-Uudenmaan hyvinvointialue

Muu syy, mikä?

Eläköityminen

Työn
kuormitus

Työpaine

Työpaikkakiusaaminen

Työlomaa ei
myönnetty

Mitkä tekijät saisivat sinut jäämään Keusoten palvelukseen?

Vastaajien määrä: 9

- Jonkinlainen työmatkakompensaatio/etätyön mahdollisuus esimerkiksi 2 päivänä viikossa.
- Epäkohtiin puuttuminen aidosti.
- Vähemmän työtehtäviä.
- Etenemismahdollisuudet
- Palkkatasa-arvo
- Töiden tasapuolinen jakautuminen ja töiden suhteuttaminen työtehtävään.
- Mahdollisuus työskennellä toisessa työyksikössä
- Avoimempi johtamistapa

Kiitos



KEUSOTE
Keski-Uudenmaan hyvinvointialue